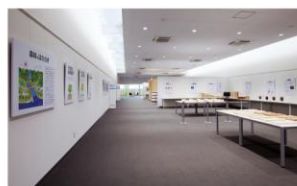


家づくりの“ナルホド”がいっぱい！  
建てる前に見てみよう。



woodlink LABO

ウッドリンク・ラボでは、映像や、音、香りや、手触りなど、  
五感を通して「木の魅力」を感じていただけます。  
木の住まいが、なぜ快適なのか、安心なのか、環境に優しいのか。  
ご家族で「木の不思議」に触れてみてください。



woodlink



woodlink LABOの  
紹介映像をご覧ください



五感で納得!  
木の凄さがわかる!

森と木の  
ゾーン

家づくりで  
失敗したくない方、  
必見!

30組限定

参加  
無料

予約制

2月 5日(日)

会場 ウッドリンク・ラボ

10:10~10:30

最新省エネ住宅セミナー

~「ランニングコスト」を抑えて家計にエコな家づくり~

11:30~11:50

耐力壁破壊実験

~地震に強い構造とは プレウォール工法 vs 筋かい工法~

キッズコーナー完備



耐震  
ゾーン

連続地震に  
耐えられる構造!

夏も冬も快適!  
さらに光熱費がゼロ!?

省エネ  
ゾーン



〒934-0056 富山県射水市寺塚原415  
Tel.0766-84-4477 Fax.0766-84-4479  
ウッドリンク 検索 www.woodlink.co.jp

プレウォール  
工場見学

品質管理の  
すべてがわかる!